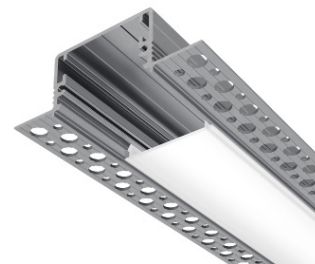


Ficha técnica

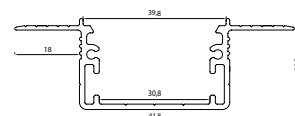
PROFILE - TRIMLESS



Nombre	LINE40TR
Referencia	LINE40RExx
Potencia	120W/m máxima potencia de LED soportada
Descripción	Perfil de aluminio de empotrar anodizado gris de alta calidad. Adecuado para el uso de tiras flexibles y rígidas de LED. Con gran variedad de ópticas y posibles configuraciones. Disponible en barras de hasta 6m
Aplicaciones	Generar líneas de luz de alta potencia empotradas en techos, paredes, muebles o similares



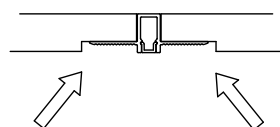
REFERENCIA	DESCRIPCIÓN	MATERIAL
LINE40RE07	Perfil LINE40RE 1m anodi. plata mate	Aluminio
LIDIF8007O	Difusor blanco opal 1m	PC
LIDIF8007C	Difusor transparente 1m	PC
LIDIF8007M	Difusor microprismático UGR19	PC



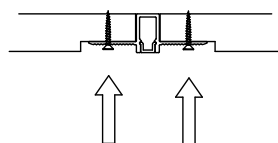
ESCALA 1:2

LUXLIGHT se reserva el derecho de modificar las especificaciones

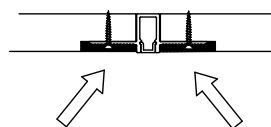
Integración de perfil en paramento



Introducir el perfil en el techo o pared, marcar las solapas y hacer un rehundido de 3mm para nivelar las solapas al panel.



Como opción, recomendamos atornillar el perfil al pladur o pegarlo con adhesivo de montaje.



Colocar cinta de junta y masillar las solapas para integrar la luminaria.