

# Ficha técnica

# LED LUMINER



<b>Nombre</b>	XTREME Louver				
<b>Descripción</b>	Luminaria LED de superficie o suspensión en aluminio, con reflector en aluminio superpureza (Louver) y UGR <19. Fabricada en una amplia gama potencias y temperaturas de color.				
<b>Aplicaciones</b>	Iluminación general.				
Eficiencia	142lm/W (2.700°K)	150lm/W (3.000°K)	157lm/W (4.000°K)	157lm/W (5.000°K)	157lm/W (6.500°K)
CRI	>80				
Tensión	220-240V				
Ángulo	-				
Factor de potencia	0,98				
Vida útil	50.000h				
Lum. Maint. @50K	L80 B10				
Driver	Tridonic				
Regulación	Opción de regulación DALI, CASAMBI				
Índice de protección	IP 40				
Material	Aluminio				

Referencia	Potencia (W)	Temperatura de color					Medida (L)
		2.700°K	3.000°K	4.000°K	5.000°K	6.500°K	
LXLXTLV02xxx	14	2.000lm	2.100lm	2.200lm	2.200lm	2.200lm	560mm
LXLXTLV03xxx	21	3.000lm	3.150lm	3.300lm	3.300lm	3.300lm	840mm
LXLXTLV04xxx	28	4.000lm	4.200lm	4.400lm	4.400lm	4.400lm	1.120mm
LXLXTLV05xxx	35	5.000lm	5.250lm	5.500lm	5.500lm	5.500lm	1.400mm
LXLXTLV06xxx	42	6.000lm	6.300lm	6.600lm	6.600lm	6.600lm	1.680mm
LXLXTLV07xxx	49	7.000lm	7.350lm	7.700lm	7.700lm	7.700lm	1.960mm
LXLXTLV08xxx	56	8.000lm	8.400lm	8.800lm	8.800lm	8.800lm	2.240mm
LXLXTLV09xxx	63	9.000lm	9.450lm	9.900lm	9.900lm	9.900lm	2.520mm
LXLXTLV10xxx	70	10.000lm	10.500lm	11.000lm	11.000lm	11.000lm	2.800mm
LXLXTLV11xxx	77	11.000lm	11.550lm	12.100lm	12.100lm	12.100lm	3.080mm

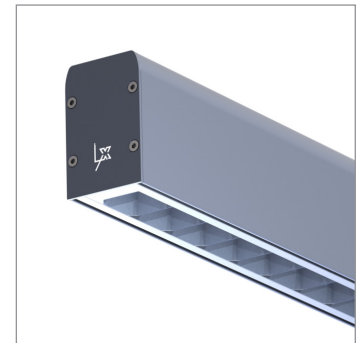
Lúmenes nominales.  
LUXLIGHT se reserva el derecho de modificar las especificaciones

### Codificación. Completar códigos referencia (xxx) y (\*)

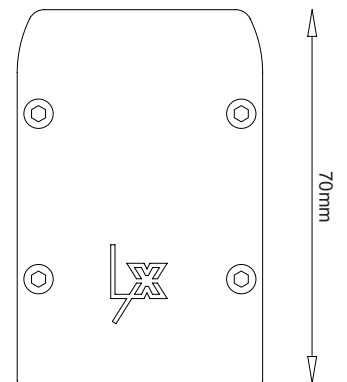
Referencia	Medida	(xx)	°K	(x)	Acabado	(*)	Control
LXLXTLV	02	07	82	1	Blanco	D	Dali
	03	08	83	2	Negro	C	Casambi
	04	09	84	7	Aluminio		
	05	10	85				
	06	11	86				

### Accesorios

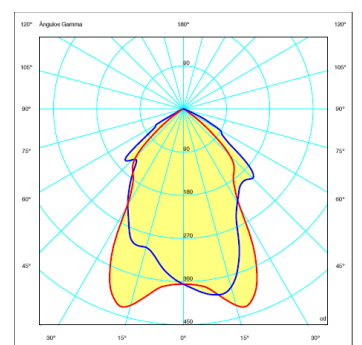
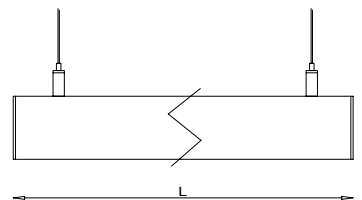
Referencia	Descripción	Referencia	Descripción
LISUSPD	Suspensión directa plata	LILSPx	Soporte pared
LISUSP	Kit suspensión perfil sin cable	LIUNION	Unión luminarias
LICABLE	Cable de suspensión de acero	LIUNION90	Unión ángulo 90°
LIFLORx	Florón + cable transparente 2m	LIDCONEX	Doble conexión eléctrica lineal
LICAGEX	Florón rectangular + tensor electrificado de 3m		



46mm



70mm



### Acabados

1 2 7  
BLANCO NEGRO ALUMINIO

TRIDONIC CASAMBI  
enlightening your ideas

