

## Ficha técnica

## LED RECESSED



<b>Nombre</b>	NICE-XL ROUND			
<b>Descripción</b>	Luminaria LED empotrada de 9W y 12W de potencia, con varios acabados de color interior de gran intensidad decorativa. Con reproducción cromática superior a 90 y un modelo "Dim to warm". Gracias a la situación de la fuente de luz permite un confort visual muy elevado, con UGR19. También con posibilidad de varios sistemas de regulación: Corte de fase, DALI, CASAMBI.			
<b>Aplicaciones</b>	Iluminación general y decorativa			
<b>Referencia</b>	<b>LXRNIXLR992x*</b>	<b>LXRNIXLR993x*</b>	<b>LXRNIXLR994x*</b>	<b>LXRNIXLR9DWx*</b>
Flujo Luminoso**	1.050lm	1.100lm	1.150lm	860lm a 134lm
Eficiencia	116lm/W	122lm/W	127lm/W	95lm/W a 85lm/W
Temp. Color	2.700°K	3.000°K	4.000°K	2.800K a 2.000K
Consumo	9W			
<b>Referencia</b>	<b>LXRNIXLR92x*</b>	<b>LXRNIXLR93x*</b>	<b>LXRNIXLR94x*</b>	<b>LXRNIXLRDWx*</b>
Flujo Luminoso**	1.150lm	1.200lm	1.300lm	960lm a 134lm
Eficiencia	95lm/W	100lm/W	108lm/W	93lm/W a 85lm/W
Temp. Color	2.700°K	3.000°K	4.000°K	2.900K a 2.000K
Consumo	12W			
CRI	>90		>80	
LED	Tridonic SLE G7 09			
Tensión	220-240V			
Ángulo	38°			
UGR	< 19			
Factor de potencia	0,9			
Vida útil	50.000h			
Lum. Maint. @50K	L80 B10			
Driver	Tridonic			
Regulación	Opción de regulación: Corte de fase / Dali / Casambi			
Índice de protección	IP 40			
Material	Aluminio / Polímero			
Peso	175gr			

\*\* Lúmenes nominales

LUXLIGHT se reserva el derecho de modificar las especificaciones

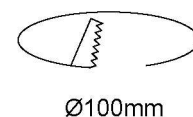
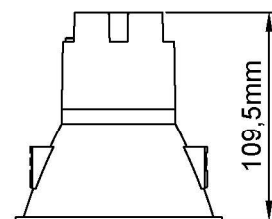
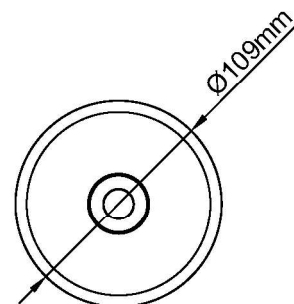
**DIM TO WARM:** Sistema de regulación por corte de fase. Cuando la fuente de luz está al 100% de potencia, ofrece una temperatura de color de 2.900K, conforme baja la potencia, también baja la intensidad y la temperatura de color hasta los 2.000K.

### Accesorios

	Referencia	Descripción
	LIRNIL001	LENTE DE 15° PARA NICE S-M
	LIRNIL002	LENTE DE 24° PARA NICE S-M
	LIRNIL003	LENTE DE 15° PARA NICE L-XL
	LIRNIL004	LENTE DE 24° PARA NICE L-XL

--	--	--	--	--



### Acabados



BLANCO NEGRO GRIS ROJO DORADO

Completar códigos referencia (x)

### Regulación

\*para corte de fase añadir T

\*para control DALI añadir D

\*para CASAMBI añadir C

Completar códigos referencia (\*)

**TRIDONIC** **CASAMBI**  
enlightening your ideas

