

# Ficha técnica

LED LUMINER

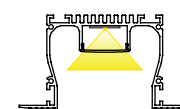
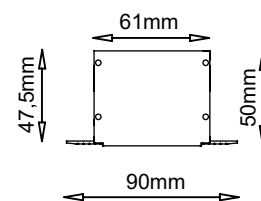
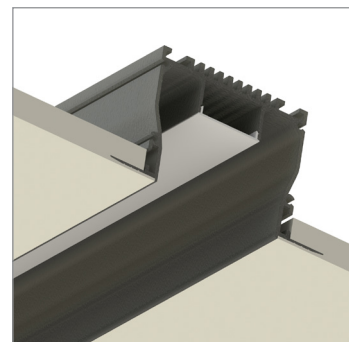


**Nombre** INSIDE

**Descripción** Luminaria LED empotrable en aluminio, con una amplia gama potencias y temperaturas de color. Gracias a su formato permite integrarse en el techo y enmasillar las juntas.

**Aplicaciones** Iluminación general.

Eficiencia	142lm/W (2.700°K)	150lm/W (3.000°K)	157lm/W (4.000°K)	157lm/W (6.500°K)
CRI	>80			
Tensión	220-240V			
Ángulo	120°			
Factor de potencia	0,9			
Vida útil	50.000h			
Lum. Maint. @50K	L80 B10			
Driver	Incluido			
Regulación	Opción de regulación DALI*, CASAMBI**			
Índice de protección	IP 20			
Material	Aluminio			

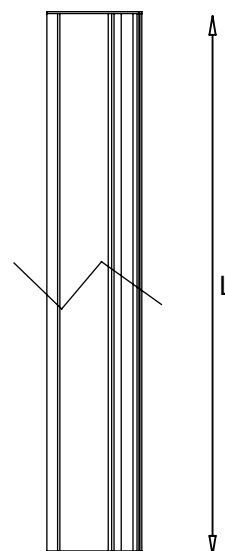


Referencia	Potencia		Temperatura de color			Medida
	(W)	2.700°K	3.000°K	4.000°K	5.500°K	(L)
LXLSIDE05xxx	10	1.275lm	1.300lm	1.475lm	1.470lm	520mm
LXLSIDE10xxx	20	2.550lm	2.600lm	2.950lm	2.940lm	1.020mm
LXLSIDE15xxx	30	3.825lm	3.900lm	4.425lm	4.410lm	1.520mm
LXLSIDE20xxx	40	5.100lm	5.200lm	5.900lm	5.880lm	2.020mm
LXLSIDE25xxx	50	6.375lm	6.500lm	7.375lm	7.350lm	2.520mm
LXLSIDE30xxx	60	7.650lm	7.800lm	8.850lm	8.820lm	3.020mm

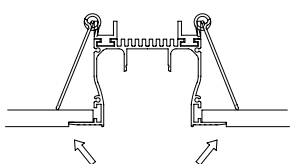
Lúmenes nominales.  
LUXLIGHT se reserva el derecho de modificar las especificaciones

### Codificación. Completar códigos referencia (xxx) y (\*)

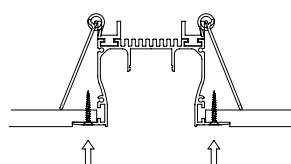
Referencia	Medida	(xx)	°K	(x)	Acabado	(*)	Control
LXLSIDE 05	520mm	82	2.700°K	1	Blanco	D	Dali
10	1.020mm	83	3.000°K	2	Negro	C	Casambi
15	1.520mm	84	4.000°K	7	Aluminio		
20	2.020mm	85	5.500°K				
25	2.520mm						
30	3.020mm						



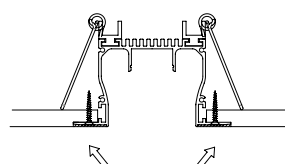
### Integración de luminaria en paramento



Introducir luminaria en el techo o pared, marcar las solapas y hacer un rehundido de 3mm para nivelar las solapas al panel.



Atornillar el perfil al pladur por los agujeros practicados en la solapa.



Colocar cinta de junta y masillar las solapas para integrar la luminaria.

### Acabados

- 1 BLANCO
- 2 NEGRO
- 7 ALUMINIO

TRIDONIC CASAMBI  
enlightening your ideas

