

## Ficha técnica

LED LUMINER



**Nombre** INSIDE TUNABLE WHITE

### Descripción

Luminaria LED empotrable en aluminio. Gracias a su formato permite integrarse en el techo enmasillando las juntas. Especial Tunable White con cambio de temperatura de color de 2.700°K a 6.500°K para cumplir ritmos circadianos. Programable mediante aplicación Casambi.

### Aplicaciones

Iluminación general.

Eficiencia	92lm/W (2.700°K)	97lm/W (4.000°K)	102lm/W (6.500°K)
CRI	>80		
Tensión	220-240V		
Ángulo	120°		
Factor de potencia	0,9		
Vida útil	50.000h		
Lum. Maint. @50K	L80 B10		
Driver	Tridonic		
Regulación	CASAMBI		
Índice de protección	IP 20		
Material	Aluminio		

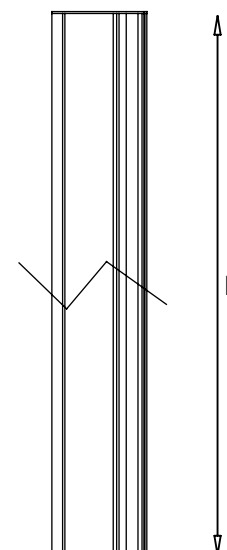
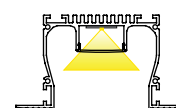
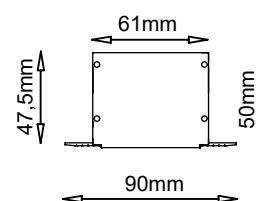
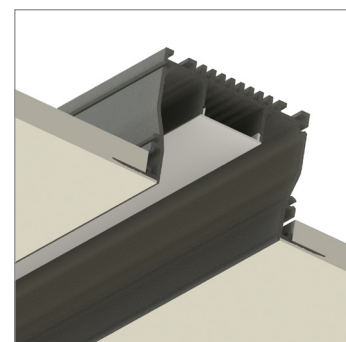
Referencia	Potencia	Temperatura de color			Medida
	(W)	2.700°K	4.000°K	6.500°K	(L)
LXLSIDE01TWx	14	645lm	1.365lm	720lm	520mm
LXLSIDE02TWx	28	1.290lm	2.730lm	1.440lm	1.020mm
LXLSIDE03TWx	42	1.935lm	4.095lm	2.160lm	1.520mm
LXLSIDE04TWx	56	2.580lm	5.460lm	2.880lm	2.020mm
LXLSIDE05TWx	70	3.225lm	6.825lm	3.600lm	2.520mm
LXLSIDE06TWx	84	3.870lm	8.190lm	4.320lm	3.020mm

Lúmenes nominales.

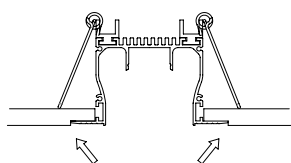
LUXLIGHT se reserva el derecho de modificar las especificaciones

### Codificación. Completar códigos referencia (x)

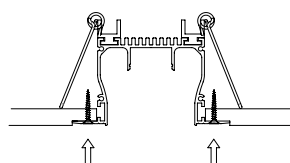
Referencia	Medida	TW Tunable White	(x)	Acabado
LXLSIDE	01	520mm	TW	1 Blanco
	02	1.020mm		2 Negro
	03	1.520mm		7 Aluminio
	04	2.020mm		
	05	2.520mm		
	06	3.020mm		



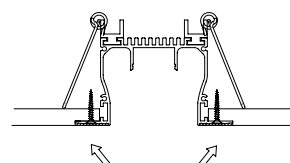
### Integración de luminaria en paramento



Introducir luminaria en el techo o pared, marcar las solapas y hacer un rehundido de 3mm para nivelar las solapas al panel.



Atornillar el perfil al pladur por los agujeros practicados en la solapa.



Colocar cinta de junta y masillar las solapas para integrar la luminaria.

### Acabados

1 BLANCO 2 NEGRO 7 ALUMINIO

TRIDONIC CASAMBI  
enlightening your ideas

